

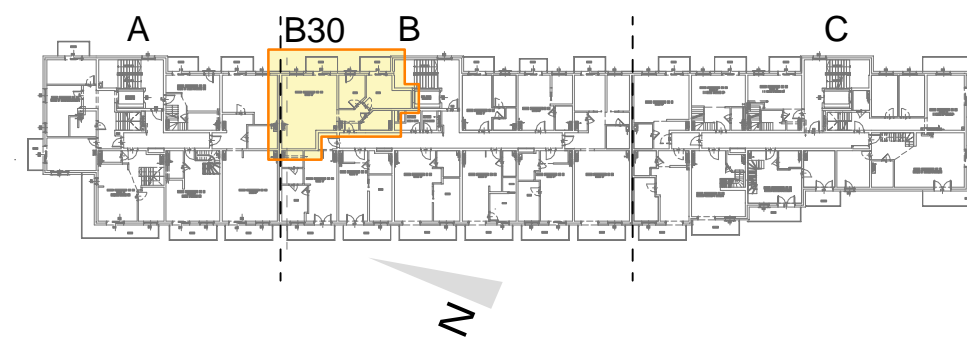


BUDYNEK MIESZKALNO-USŁUGOWY WIELORODZINNY

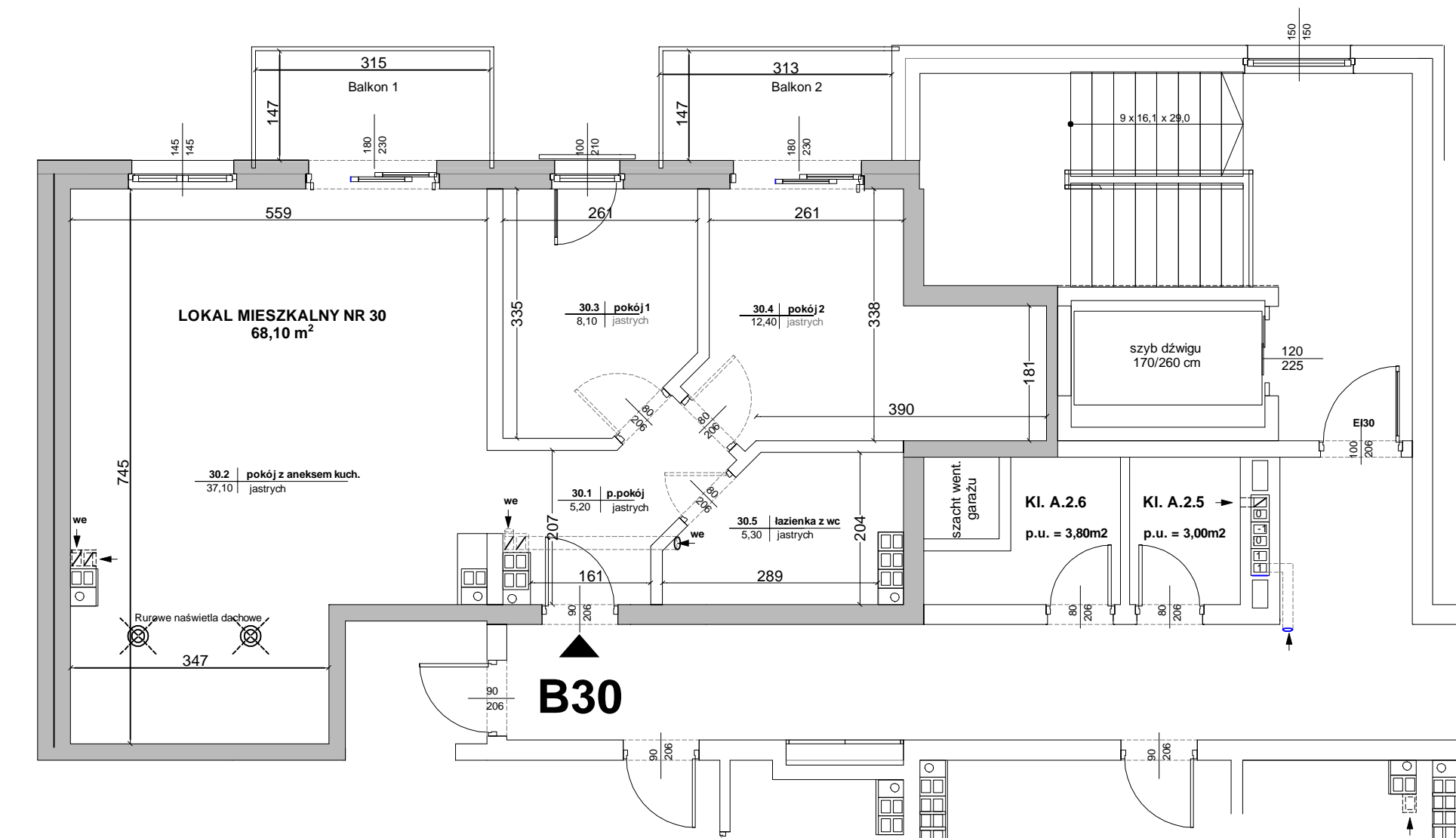
przy ulicy 11-go Listopada 70a-70b-70c

Inwestor: Nadmorska sp. z o.o.
tel. 508-363-953

LOKALIZACJA LOKALU B30 W BUDYNKU RZUT II PIĘTRA



KARTA MIESZKANIA B30 - II PIĘTRO 68,10 m²



MIESZKANIE B30	
1. Przedpokój	5,20 m ²
2. Pokój z aneksem kuch.	37,10 m ²
3. Pokój 1	8,10 m ²
4. Pokój 2	12,40 m ²
5. Łazienka z wc	5,30 m ²
Suma: 68,10 m²	
6. Balkon 1	4,65 m ²
7. Balkon 2	4,50 m ²

CENA
15.660,00 zł/m² brutto w tym 8% VAT
1.066.446,00 zł brutto