



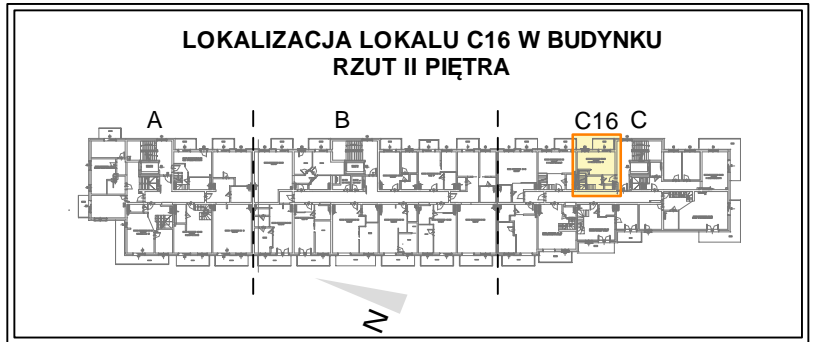
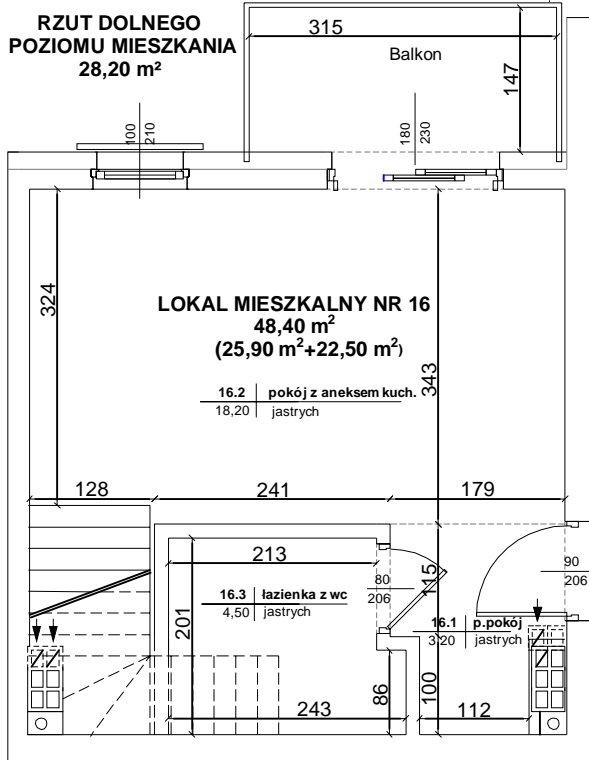
BUDYNEK MIESZKALNO-USŁUGOWY WIELORODZINNY

przy ulicy 11-go Listopada 70a-70b-70c

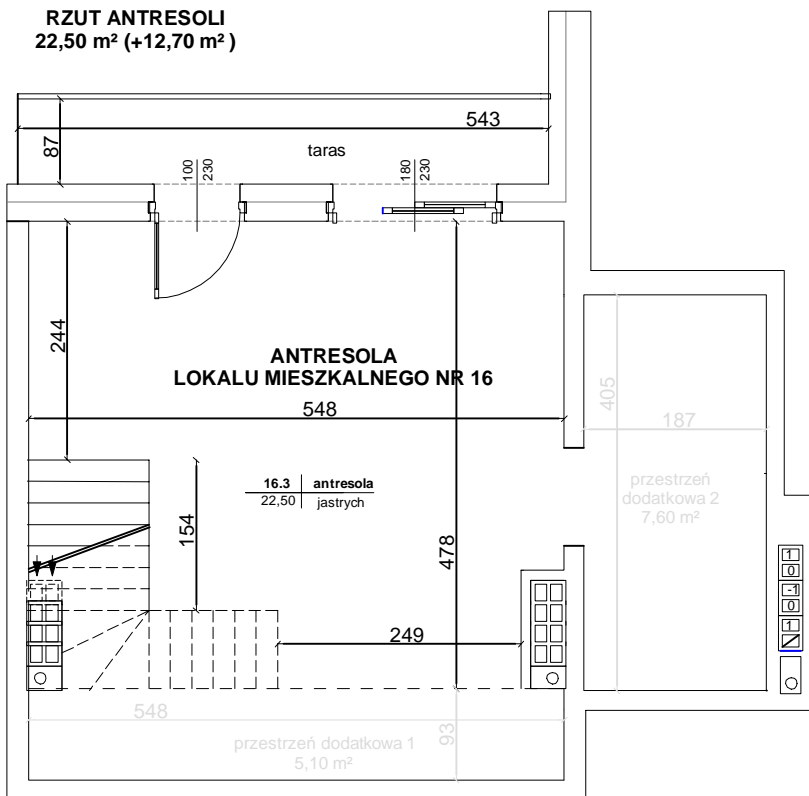
Inwestor: Nadmorska sp. z o.o

tel. 508-363-953

KARTA MIESZKANIA C16 - II PIĘTRO 48,40 m²



UWAGA :
MIESZKANIE WYKOŃCZONE
"POD KLUCZ"



MIESZKANIE C16

- | | | |
|----|-----------------------|----------------------|
| 1. | Przedpokój | 3,20 m ² |
| 2. | Łazienka z wc | 4,50 m ² |
| 3. | Pokój z aneksem kuch. | 18,20 m ² |
| 4. | Antresola | 22,50 m ² |

Suma: **48,40 m²**

- | | | |
|----|-----------------------|---------------------|
| 5. | Balkon | 4,70 m ² |
| 6. | Taras (na antresoli) | 4,75 m ² |
| 7. | Przeźnięć dodatkowa 1 | 7,60 m ² |
| 8. | Przeźnięć dodatkowa 2 | 5,10 m ² |

CENA

18.252,00 zł/m² brutto w tym 8% VAT

883.396,80 zł brutto