

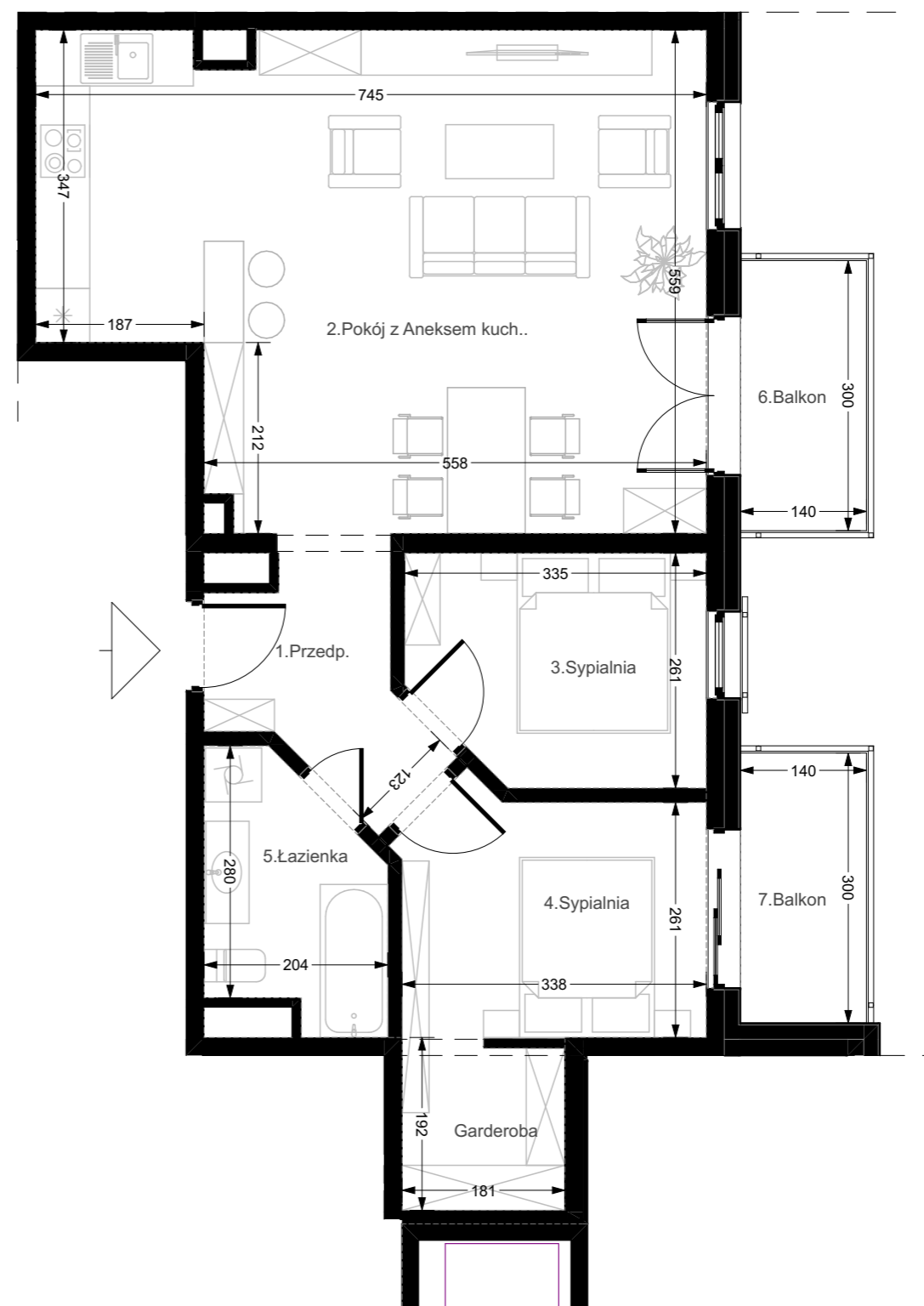


# BUDYNEK MIESZKALNO - USŁUGOWY WIELORODZINNY ORAZ ZAMIESZKANIA ZBIOROWEGO przy ul. 11 Listopada w Świnoujściu

Inwestor: Nadmorska Sp. z o.o. ul. Hołdu Pruskiego 15/3, 72-600 Świnoujście

PIĘTRO II

## LOKAL MIESZKALNY NR B.28 68,1 m<sup>2</sup>



1. Przedpokój	5,12 m <sup>2</sup>
2. Pokój z Aneksem kuch.	37,23 m <sup>2</sup>
3. Sypialnia	8,08 m <sup>2</sup>
4. Sypialnia z garderobą	12,41 m <sup>2</sup>
5. Łazienka	5,26 m <sup>2</sup>

**68,1 m<sup>2</sup>**

6. Balkon	4,20 m <sup>2</sup>
7. Balkon	4,20 m <sup>2</sup>

