

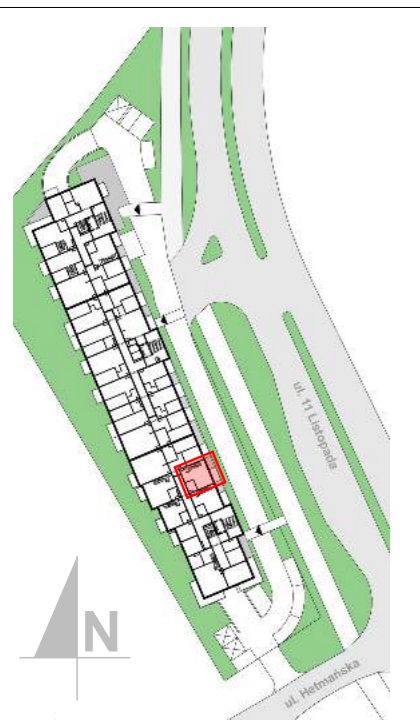
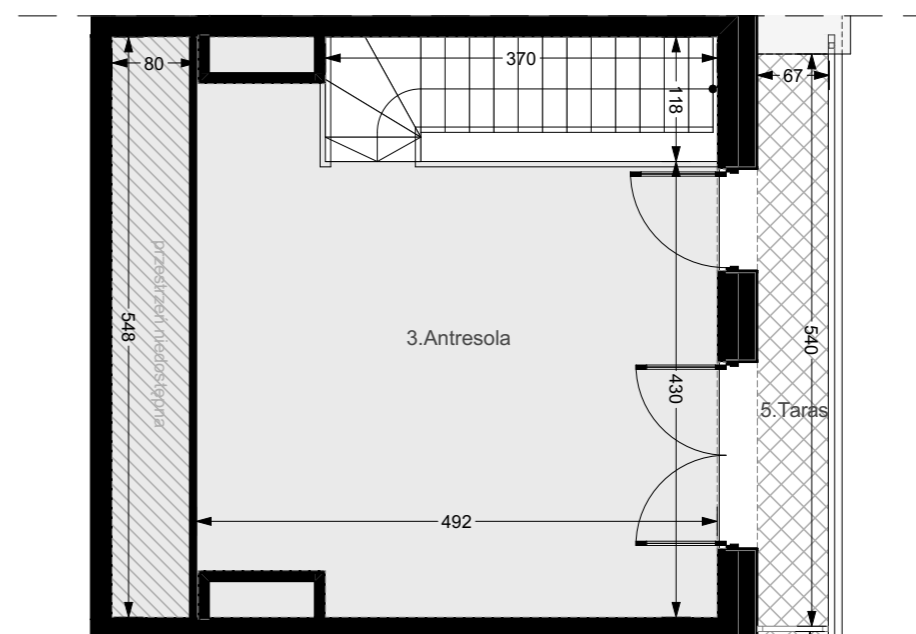
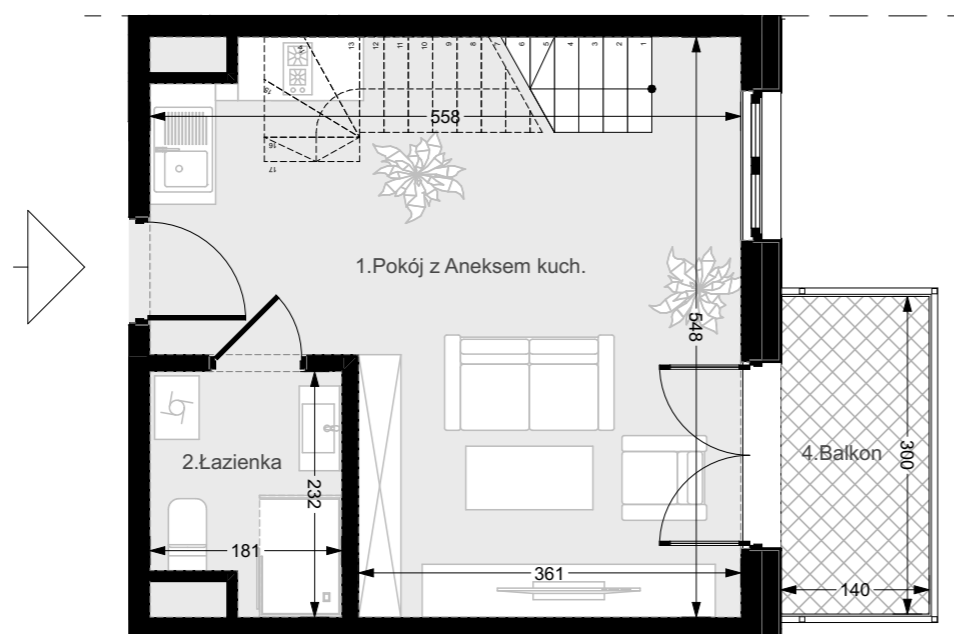


# BUDYNEK MIESZKALNO - USŁUGOWY WIELORODZINNY ORAZ ZAMIESZKANIA ZBIOROWEGO przy ul. 11 Listopada w Świnoujściu

Inwestor: Nadmorska Sp. z o.o. ul. Hołdu Pruskiego 15/3, 72-600 Świnoujście

## LOKAL MIESZKALNY NR C.20 50,70 m<sup>2</sup>

PIĘTRO II



1. Pokój z Aneksem kuch.	25,33 m <sup>2</sup>
2. Łazienka	3,83 m <sup>2</sup>
3. Antresola	21,54 m <sup>2</sup>
<hr/>	
	<b>50,70 m<sup>2</sup></b>
<hr/>	
4. Balkon	4,20 m <sup>2</sup>
5. Taras	3,61 m <sup>2</sup>