

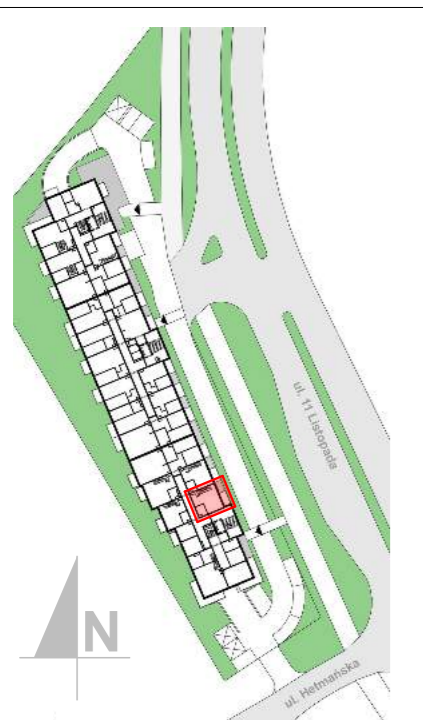
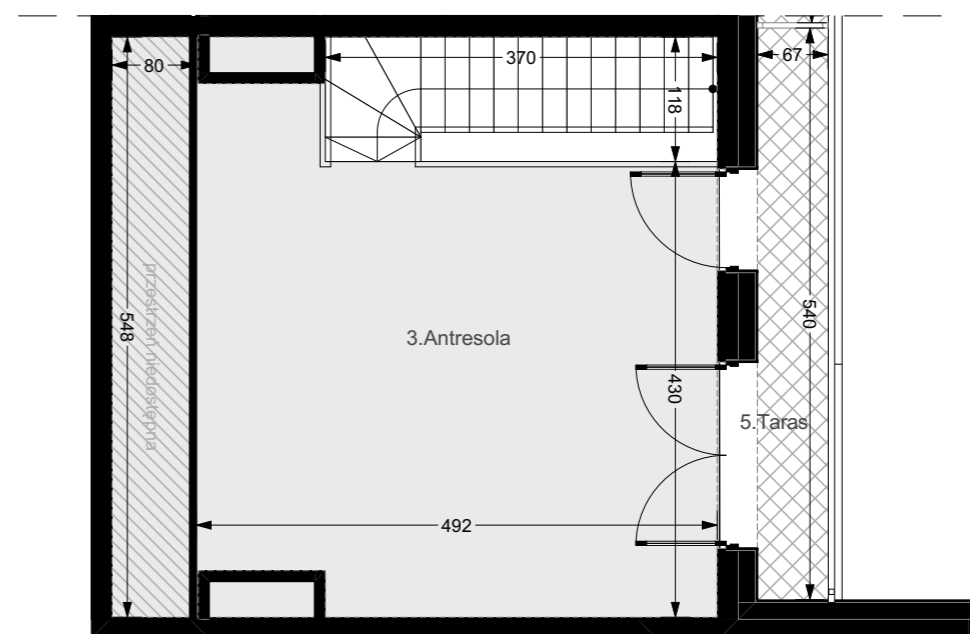
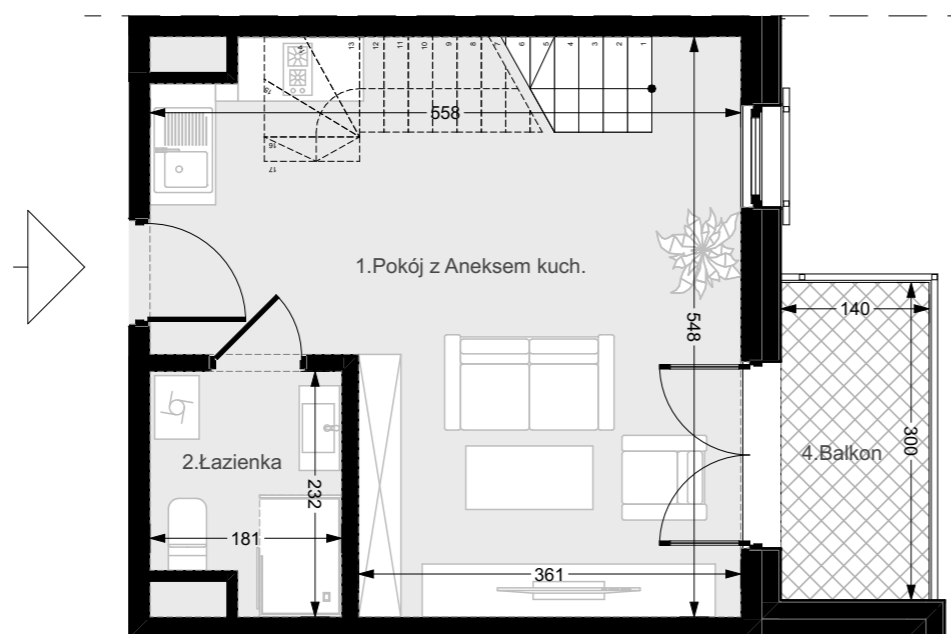


BUDYNEK MIESZKALNO - USŁUGOWY WIELORODZINNY ORAZ ZAMIESZKANIA ZBIOROWEGO przy ul. 11 Listopada w Świnoujściu

Inwestor: Nadmorska Sp. z o.o. ul. Hołdu Pruskiego 15/3, 72-600 Świnoujście

LOKAL MIESZKALNY NR C.21 50,71 m²

PIĘTRO II



1. Pokój z Aneksem kuch.	25,33 m ²
2. Łazienka	3,83 m ²
3. Antresola	21,55 m ²
<hr/>	
	50,71 m²
<hr/>	
4. Balkon	4,20 m ²
5. Taras	3,61 m ²